

Weihnachtsfeier

Sie suchen noch den passenden Rahmen für Ihre Weihnachtsfeier?

Dann kommen Sie ins Best Western Premier Hotel Park Consul Esslingen. Wir organisieren für Sie Ihre Weihnachtsfeier ganz nach Ihren individuellen Wünschen.

Sie möchten im kleinen Kreis feiern oder mit 100 Personen? Bei uns finden Sie für jede Größe den passenden Rahmen.

Sie bevorzugen eine Weihnachtsparty mit DJ? Oder darf es vielleicht mal etwas Ausgefalleneres sein? Wie wäre es mit unserem Geo-Caching-Weihnachtspackage über den Esslinger Weihnachtsmarkt?

Unsere Bankett Sales Managerin Nicola Finkenzeller berät Sie gerne und organisiert mit Ihnen Ihre Weihnachtsfeier.

Wir freuen uns auf Ihre Anfragen!

Tel.: 0711 4 11 11 0 | E-Mail: pcesslingen@consul-hotels.com

Silvester in der Brasserie Saison

5-Gänge-Gourmet-Menü inklusive Sektempfang und einem Glas Kessler Sekt zum Jahreswechsel!

Preis pro Person: 115,00 Euro

Weitere Informationen erhalten Sie in Kürze unter www.pcesslingen.consul-hotels.com



Katerfrühstück am 01.01.2017

Starten Sie das Jahr mit einem ausgiebigen Frühstück. Von 08.00 Uhr bis 14.00 Uhr können Sie sich an unserem reichhaltigen Frühstücksbuffet für nur 24,50 Euro pro Person bedienen.

Wir freuen uns auf Ihre Katerfrühstücksreservierung!

Tel.: 0711 4 11 11 0



**Best Western Premier
Hotel Park Consul**
Grabbrunnenstraße 19
73728 Esslingen am Neckar
pcesslingen@consul-hotels.com
www.pcesslingen.consul-hotels.com



SEPTEMBER

Achtung, unser nächstes Event steht an...

...am 23. September 2016 begrüßen wir Sie zu unserem Movie Dinner. Ab 17.30 Uhr in unserem Eventbereich & unserer Brasserie Saison.

Bringen Sie die ganze Familie mit und genießen Sie einen spaßigen, entspannenden Film-Abend.

Nähre Informationen zu diesem Event finden Sie unter:
www.pcesslingen.consul-hotels.com

Sie suchen noch das passenden Geschenk...

...wir haben es! Überraschen Sie ihre Lieben mit einem Gutschein aus unserem Hause!

Alle hier aufgeführten Angebote und vieles mehr, sind für Sie als Geschenkgutschein erhältlich.

Anruf genügt unter 0711 4 11 11 0



www.DAS-HONZEPT.com

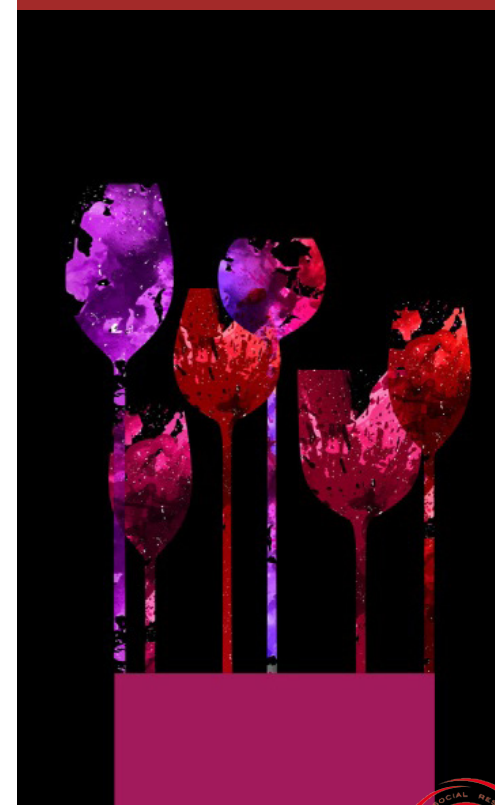
BWP

PREMIER

BEST WESTERN.

Kulinarischer Kalender

Herbst 2016



PARK CONSUL
STUTTGART/ESSLINGEN AM NECKAR
HOTEL★★★★SUPERIOR



OKTOBER

Park Consul Brunch

Jeden Sonntag von 11.30 Uhr – 14.30 Uhr | Brasserie Saison

Genießen Sie im Kreise Ihrer Lieben ein spätes Frühstück kombiniert mit klassischen Lunchelementen. Regionale, saisonale Spezialitäten werden durch internationale Köstlichkeiten ergänzt und sprechen somit jeden Gaumen an. Wir freuen uns auf Ihre Reservierung.

Preis pro Person: 36,00 Euro inkl. Kaffeespezialitäten, Tee, Säfte, Mineralwasser, heiße Schokolade sowie 3,00 Euro Ermäßigung auf Ihre Parkgebühr für die Dauer des Brunchs. Ein ausgewähltes Getränkesortiment bieten wir Ihnen gerne zu attraktiven Vorzugspreisen an.

Twingle Menü, für alle, die lieber zu zweit genießen!

1. | 8. | 22. & 29. Oktober 2016 | ab 18 Uhr | Brasserie Saison

- Mariniertes Kalbstafelspitz mit Salat und Kerbel-Mayonnaise
- Fischsuppe
- Basilikumsorbet
- Gegrillter Lammrücken mit Bohnengemüse und Polenta
- Haselnussmousse mit Granatapfelkompott

Preis pro Dinner-Paar: 69,00 Euro inkl. einer Flasche Wein, Kaffee und einer kleinen Erinnerung an den Abend.

NOVEMBER

Entenmenü 2016

1.11. – 20.12.2016 | ab 18 Uhr | Brasserie Saison

Eine knusprige Ente darf in der Weihnachtszeit auf keinen Fall fehlen.

Genießen Sie bei uns ein exklusives 3-Gänge Entenmenü

- Gegrillte Entenstopfleber mit Brioche und glasierten Äpfel
- Konfierte Entenkeule mit Rahmwising und gebratenem Brezenknödeltaler
- Schokoladen -Soufflé mit Tonkabohnen-Eis

Preis pro Person: 36,50 Euro exkl. Getränke

Wir freuen uns auf Ihre Reservierung!

Tel.: 0711 4 11 11 0 | E-Mail: pcesslingen@consul-hotels.com

NOVEMBER

Twingle Menü, für alle, die lieber zu zweit genießen!

5. | 12. | 19 & 26. November 2016 | ab 18.00 Uhr
Brasserie Saison

- Geräucherte Entenbrust mit Kürbisbaumkuchen
- Wild-Bouillon mit Petersilienklößchen
- Kalamansisorbet
- Gebratenes Wolfsbarschfilet mit Safran-Gemüse und Reis
- Quittencreme mit Lebkuchenbrioche

Preis pro Dinner Paar: 69,00 Euro inkl. einer Flasche Wein, Kaffee und einer kleinen Erinnerung an den Abend.

NOVEMBER/DEZEMBER

Adventslunch-Bufferet 2016 –

Erleben Sie Adventssonntage kulinarisch
27.11.2016 | 04.12.2016 | 11.12.2016 | 18.12.2016
12.00 Uhr – 15.00 Uhr

Treffen Sie sich mit Familie und Freunden in der Vorweihnachtszeit zum Adventsessen im Best Western Premier Hotel Park Consul Esslingen. Beginnen Sie den Sonntag mit einem Glas Glühwein oder Sekt und probieren Sie ab 12 Uhr die kulinarischen Köstlichkeiten im winterlichen Stil, dazu genießen Sie Kaffeespezialitäten, Tee, heiße Schokolade, Fruchtsäfte und Mineralwasser nach Herzenslust. (Weitere Getränke bieten wir Ihnen zu attraktiven Vorzugspreisen an).

So stimmen Sie sich BESTens auf Weihnachten ein!

Preis pro Person: 41,00 Euro

(3,00 Euro Ermäßigung auf Ihre Parkgebühr für die Dauer des Lunchs)

Wir freuen uns auf Ihre Reservierung!

Tel.: 0711 4 11 11 0 | E-Mail: pcesslingen@consul-hotels.com

DEZEMBER

Weihnachtszeit im Park Consul...

Heiliger Abend | 26. Dezember 2016 | 1. Januar 2017

Bitte haben Sie Verständnis, dass unsere Brasserie Saison an diesen Tagen abends geschlossen ist. Unsere Atrium Bar & Lounge ist für Sie von 11.00 Uhr bis 23.00 Uhr geöffnet.

Weihnachtsfeiertage

Am 1. und 2. Weihnachtsfeiertag findet von 11.30 Uhr bis 14.30 Uhr jeweils ein festlicher Brunch mit weihnachtlichen Spezialitäten in unserer Brasserie Saison statt.

Kommen Sie mit Ihren Lieben zum Weihnachtsbrunch und genießen Sie unser Restaurant in winterlicher Atmosphäre. Liebevoll und festlich dekorierte Tafeln warten auf Sie.

Erleben Sie ein Festtagsvergnügen für die ganze Familie.

Preis pro Person: 41,00 Euro

inkl. Kaffeespezialitäten, Tee, Säfte, Mineralwasser, heiße Schokolade sowie 3,00 Euro Ermäßigung auf Ihre Parkgebühr für die Dauer des Brunchs. Ein ausgewähltes Getränkesortiment bieten wir Ihnen gerne zu attraktiven Vorzugspreisen an.

Erster Weihnachtsfeiertag

Am 25.12. ist die Brasserie Saison von 18.00 Uhr bis 22.00 Uhr geöffnet. Lassen Sie sich mit einem exklusiven Festmenü verwöhnen. Je nach Gusto, können die Gänge auch einzeln ausgewählt werden.

Festliches Menü zum ersten Weihnachtsfeiertag

- Winterlicher Blattsalat mit geräucherter Entenbrust und Granatapfelkernen
- Geschmorte Kalbsbacke mit Petersilienwurzelpüree und glasierten Karotten
- Variation vom Apfel (Apfelkuchen, Apfelsorbet, Sabayon)

Preis pro Person: 38,00 Euro exkl. Getränke

Wir freuen uns auf Ihre Reservierung!

Tel.: 0711 4 11 11 0 | E-Mail: pcesslingen@consul-hotels.com